



КОМИТЕТ ПО ОБРАЗОВАНИЮ
МО «САФОНОВСКИЙ РАЙОН»
СМОЛЕНСКОЙ ОБЛАСТИ



ПАСПОРТ

дорожной безопасности
САФОНОВСКИЙ РАЙОН



«СОГЛАСОВАНО»

Председатель комитета по образованию

И.о. председателя
комитета
по образованию
О.В. Щербакова

«СОГЛАСОВАНО»

Начальник ОГИБДД МО МВД России
«Сафоновский»

И.И.Иванов

«УТВЕРЖДАЮ»

Директор МБОУ СОШ № 7

Е.А. Ковтун

ПАСПОРТ

дорожной безопасности образовательного
учреждения

МБОУ «СОШ № 7»

(наименование образовательного учреждения)

Общие сведения

Муниципальное бюджетное общеобразовательное учреждение «средняя общеобразовательная школа №7»

(Наименование ОУ)

ТИП ОУ средняя общеобразовательная школа

Юридический адрес ОУ: Смоленская область, г Сафоново

Фактический адрес ОУ: Смоленская область, г Сафоново,

Микрорайон 2, д 23

Руководители ОУ:
Директор (заведующий)*

Кобтун Елена Анатольевна

3-26-89

(фамилия, имя, отчество)

(телефон)

Заместитель директора
по учебной работе

Машкова Светлана Николаевна

3-41-03

(фамилия, имя, отчество)

(телефон)

Заместитель директора
по воспитательной работе

Сиденко Анна Юрьевна

3-06-20

(фамилия, имя, отчество)

(телефон)

Ответственные работники,
муниципального органа
образования

(должность)

(фамилия, имя, отчество)

Ответственные от
Госавтоинспекции

(должность)

(фамилия, имя, отчество)

инспектор ОГИБДД Дашкевич А.А.

(должность)

(фамилия, имя, отчество)

8-951-690-65-17

(телефон)

Ответственные работники за мероприятия по
профилактике детского травматизма

зам. дир по ВР

(должность)

Сиденин А.Ю.

(фамилия, имя, отчество)

3-06-20

(телефон)

Руководитель или ответственный
работник дорожно-эксплуатационной
организации, осуществляющей
содержание УДС*

Администрация МО

(фамилия, имя, отчество)

(телефон)

Руководитель или ответственный
работник дорожно-эксплуатационной
организации, осуществляющей
содержание ТСОДД*

Администрация МО

(фамилия, имя, отчество)

(телефон)

Количество учащихся

Наличие уголка по БДД

имеется

(если имеется, указать место расположения)

Наличие класса по БДД _____ ; _____
(если имеется, указать место расположения)

Наличие автогородка (площадки) по БДД _____

Наличие автобуса в ОУ _____
(при наличии автобуса)

Владелец автобуса _____

(ОУ, муниципальное образование и др.)

Время занятий в ОУ:

1-ая смена: 8:20 – 13.45

2-ая смена: 13.00-17.25

Телефоны оперативных служб:

Содержание

- I. План-схемы ОУ.
 - 2) район расположения ОУ, пути движения транспортных средств и детей (учеников, обучающихся);
 - 3) организация дорожного движения в непосредственной близости от образовательного учреждения с размещением соответствующих технических средств, маршруты движения детей и расположение парковочных мест;
 - 4) маршруты движения организованных групп детей от ОУ к стадиону, парку или к спортивно-оздоровительному комплексу;
 - 5) пути движения транспортных средств к местам разгрузки/погрузки и рекомендуемых безопасных путей передвижения детей по территории образовательного учреждения.

- II. Информация об обеспечении безопасности перевозок детей специальным транспортным средством (автобусом).
 - 1) общие сведения;
 - 2) маршрут движения автобуса до ОУ;
 - 3) безопасное расположение остановки автобуса ОУ.

III. Приложения:

Рекомендации к составлению план-схемы района расположения ОУ

1. Район расположения образовательного учреждения определяется группой жилых домов, зданий и улично-дорожной сетью с учетом остановок общественного транспорта (выходов из станций метро), центром которого является непосредственно образовательное учреждение;

2. Территория, указанная в схеме, включает в себя:

- образовательное учреждение;
- стадион вне территории ОУ, на котором могут проводиться занятия по физической культуре *(при наличии)*;
- парк, в котором преподавателями проводятся занятия на открытом воздухе *(при наличии)*;
- спортивно-оздоровительный комплекс *(при наличии)*;
- жилые дома, в которых проживает большая часть детей (учеников) данного образовательного учреждения;
- автомобильные дороги и тротуары;

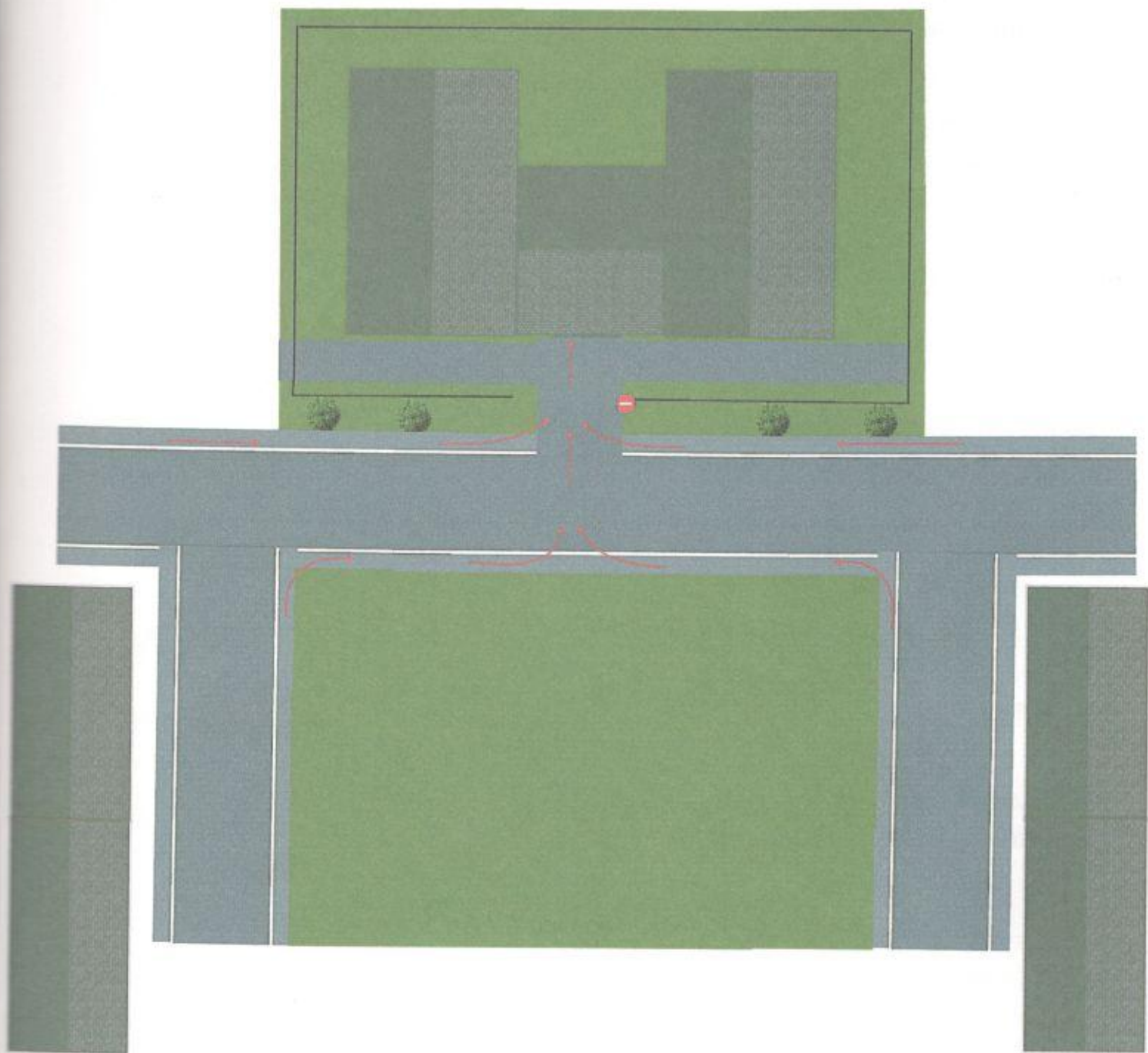
3. На схеме обозначено:

- расположение жилых домов, зданий и сооружений;
- сеть автомобильных дорог;
- пути движения транспортных средств;
- пути движения детей (учеников) в/из образовательного учреждения;
- уличные (наземные – регулируемые / нерегулируемые) и внеуличные (надземные и подземные) пешеходные переходы;
- названия улиц и нумерация домов.

Схема необходима для общего представления о районе расположения ОУ. Для изучения безопасности движения детей на схеме обозначены наиболее частые пути движения учеников от дома (от отдаленных остановок маршрутных транспортных средств) к ОУ и обратно.

При исследовании маршрутов движения детей необходимо уделить особое внимание опасным зонам, где часто дети (ученики, обучающиеся) пересекают проезжую часть не по пешеходному переходу.

План схема расположения ОУ пути движения детей и подростков .



→ -движение детей и подростков к ОУ.

Рекомендации к составлению схемы организации дорожного движения в непосредственной близости от образовательного учреждения

1. Схема организации дорожного движения ограничена автомобильными дорогами, находящимися в непосредственной близости от образовательного учреждения;

2. На схеме обозначено:

- здание ОУ с указанием территории, принадлежащей непосредственно ОУ (при наличии указать ограждение территории);
- автомобильные дороги и тротуары;
- уличные (наземные – регулируемые / нерегулируемые) и внеуличные (надземные и подземные) пешеходные переходы на подходах к ОУ;
- дислокация существующих дорожных знаков и дорожной разметки;
- другие технические средства организации дорожного движения;
- направление движения транспортных средств по проезжей части;
- направление безопасного маршрута движения детей (учеников, обучающихся);

3. На схеме указано расположение остановок маршрутных транспортных средств и безопасные маршруты движения детей (учеников) от остановочного пункта к ОУ и обратно;

4. При наличии стоянки (парковочных мест) около ОУ, указывается место расположение и безопасные маршруты движения детей (учеников) от парковочных мест к ОУ и обратно.

К схеме (в случае необходимости) должен быть приложен план мероприятий по приведению существующей организации дорожного движения к организации движения, соответствующей нормативным техническим документам, действующим в области дорожного движения, по окончании реализации которого готовится новая схема.

II. Информация об обеспечении безопасности перевозок детей
специальным транспортным средством (автобусом).

Общие сведения

Марка _____

Модель _____

Государственный регистрационный знак _____

Соответствие конструкции требованиям, предъявляемым к школьным автобусам _____

1. Сведения о водителе автобуса

Фамилия, имя, отчество	Принят на работу	Стаж в кате- гории D	Дата пред- стоящего мед. осмотра	Период проведения стажировки	Повыше- ние ква- лификации	Допущен- ные нару- шения ПДД

2. Организационно-техническое обеспечение

1) Лицо, ответственное, за обеспечение безопасности дорожного движения: _____ назначено
_____ прошло
аттестацию _____

2) Организация проведения предрейсового медицинского осмотра водителя:

осуществляет _____

(Ф.И.О. специалиста)

на основании _____

действительного до _____.

3) Организация проведения предрейсового технического осмотра транспортного средства:

осуществляет _____

(Ф.И.О. специалиста)

на основании _____

действительного до _____.

4) Дата очередного технического осмотра _____

5) Место стоянки автобуса в нерабочее время _____

меры, исключающие несанкционированное использование _____

3. Сведения о владельце

Юридический адрес владельца _____

Фактический адрес владельца _____

Телефон ответственного лица _____

4. Сведения об организациях, осуществляющих перевозку детей специальным транспортным средством (автобусом)

Рекомендуемый список контактов организаций, осуществляющих перевозку детей специальным транспортным средством (автобусом).

5. Сведения о ведении журнала инструктажа

Рекомендации к составлению схемы маршрута движения автобуса ОУ

На схеме указываются населенные пункты, через которые происходит следование автобуса ОУ, оборудованные места остановок для посадки и высадки детей в каждом населенном пункте; непосредственно населенный пункт, где расположено ОУ.

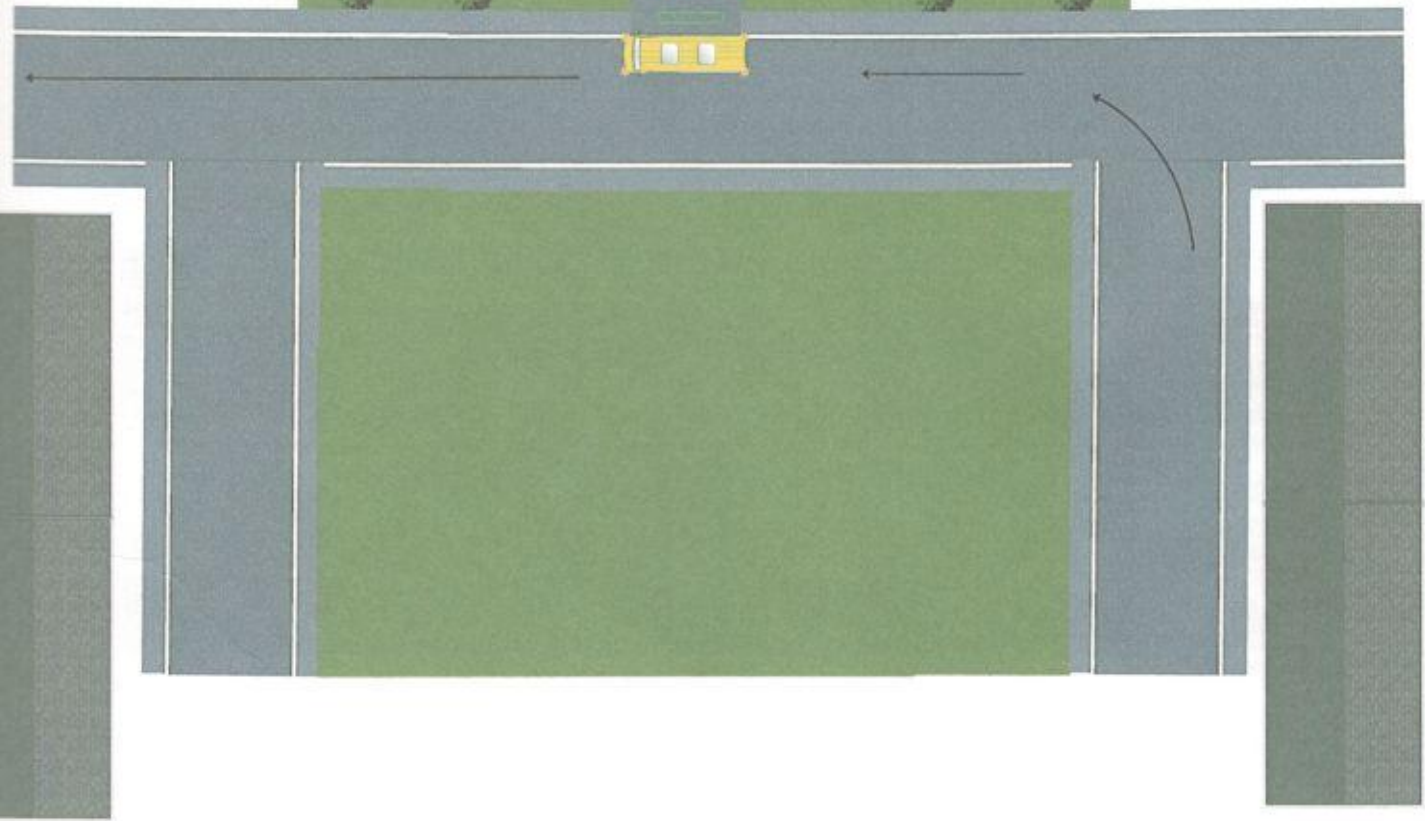
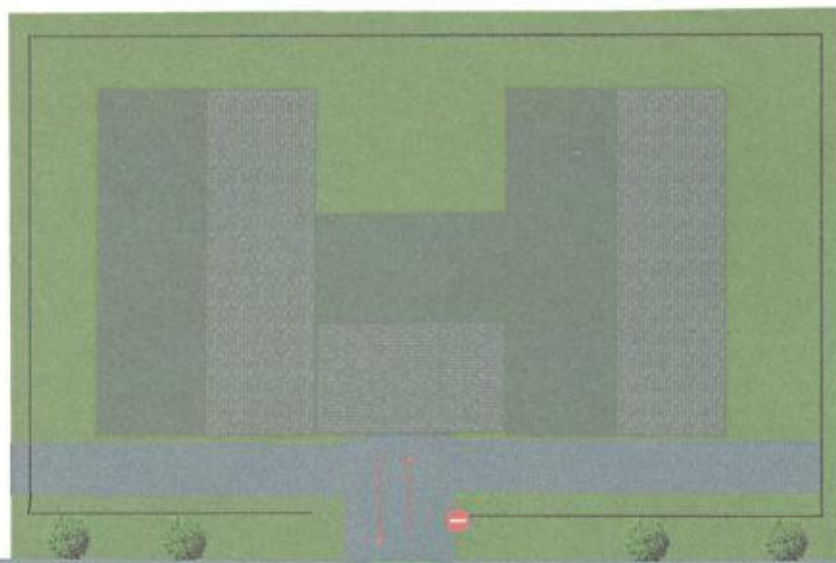
На схеме указан безопасный маршрут следования автобуса ОУ из пункта А в пункт В, а также обозначены:

- жилые дома населенных пунктов;
- здание ОУ;
- автомобильные дороги;
- дислокация существующих дорожных знаков на пути следования автобуса ОУ;
- пешеходные переходы, пересекающие проезжую часть маршрута движения автобуса ОУ;
- другие технические средства организации дорожного движения.

Дополнительно, при наличии трудных (опасных) участков дорог по пути следования автобуса, представляется целесообразным давать их подробное описание с рекомендациями по безопасному преодолению.

Кроме того, рекомендуется дополнять паспорт соответственно фотоматериалами с изображением таких участков, а также с изображением остановочных пунктов и мест ожидания.

Безопасное расположение автобуса у ОУ



- -движение автобуса
- -движение детей и подростков к месту посадки/высадки
- ▭ -место посадки /высадки